

## Teknik Analiz

20 Eylül 2024

	Destek-1	Destek-2	Destek-3	Direnç-1	Direnç-2	Direnç-3
BİST100	9940.00	9860.00	9740.00	10030.00	10264.00	10496.00
X30YVADE	11230.00	11160.00	11075.00	11310.00	11380.00	11600.00
Ons Altın	2.575	2.540	2.515	2.600	2.695	2.730
EUR/USD	1.1145	1.1085	1.1052	1.1210	1.1275	1.1291
GBP/USD	1.3260	1.3190	1.3125	1.3340	1.3400	1.3450
EUR/GBP	0.8390	0.8355	0.8320	0.8410	0.8440	0.8482

### BİST100

BİST100 endeksi dün 201 puan yükselişle 9975 seviyesinden tamamladı. Teknik göstergelerin dünkü kapanış itibarıyla güç kazanmaya başladığı endekste 10015 ilk direnç noktası olup üzerinde yerleşme sağlanmasıyla 10030/10264 dirençlerine doğru yükselişin sürmesi beklenebilir. 10264 üzerinde yerleşme sağlanması durumunda ise 10496 bölgesi gündeme gelebilir. Ancak, 10030 direnç hattı aşılmadıkça yükseliş çabalarının sınırlı kalacağına, 9940 ara desteğinin kırılmasıyla 9860/9815 ve 9740 destek seviyelerine kadar düşüş potansiyeli oluşacağına dikkat edilmelidir. Özetle; PPK faiz karar metnindeki ifade değişiklikleriyle risk iştahının arttığı endekste teknik olarak 10015/10030 direnç aralığını kısa vadeli görünüm için önemsiyoruz.

### X30YVADE

11405 bölgesinin ilk önemli destek konumuna geldiği kontratın teknik göstergeleri güçleniyor. Bu bağlamda 11405 ilk destek olup üzerinde kalmaya devam ettikçe 11500/11682 ve 11957 dirençlerine doğru yükseliş sürebilir. Ancak güçlenen teknik görünüme rağmen 11405 altında 11350/11265 desteklerine kadar düşüş olasılığı göz ardı edilmemelidir. Özetle; 11350/11405 destek bölgesi kısa vade için yön belirleyici bölge olarak takip edilebilir.

### XAU/USD

Teknik göstergelerin güçlü görünümüyle yükselişin sürdüğü ons altın için EMA-5 ortalaması 2575 ilk önemli destek noktasıdır. 2575 desteği üzerinde kaldıkça 2600/2695 ve 2730 dirençlerine doğru yükseliş devam edebilir. Buna karşın, güçlü teknik görünüme rağmen 2575 desteğinin kırılması durumunda 2540/2515 destek seviyelerine kadar düşüş riskine dikkat edilmelidir. Özetle; teknik olarak 2575 desteği yön belirleyici konumdadır.

### EUR/USD

1.1145 bölgesinin ilk önemli destek hattı konumuna geldiği paritenin teknik göstergeleri güçlü görünümünü koruyor. Bu kapsamda, 1.1210 ilk direnç olup üzerinde yerleşme sağlanmasıyla 1.1275/1.1291 dirençlerinin test edilmesi beklenebilir. Buna karşın, güçlü teknik görünüme rağmen 1.1145 altında EMA-20 ortalaması 1.1085 ve 1.1052 desteklerine kadar düşüş potansiyeli oluşacağı ihtimali göz ardı edilmemelidir. Özetle; parite için bugün önemli bir veri akışı bulunmazken teknik olarak 1.1145 desteği kısa vade için yön belirleyici olarak izlenebilir.

### GBP/USD

BoE faiz kararının ardından yükselişin hızlandığı paritenin teknik göstergeleri güçlü görünüme sahip. Bu kapsamda 1.3260 ilk destek seviyesi konumunda olup üzerinde kalmaya devam ettikçe 1.3340/1.3405 dirençlerine doğru yükseliş devam edebilir. Ancak, güçlü teknik göstergelere rağmen 1.3260 desteğinin altına sarkma olması halinde 1.3190/1.3125 destek seviyelerine dek düşüş potansiyeli oluşacağına dikkat edilmelidir. Özetle; bugün İngiltere'de perakende satışlar verisi parite için öne çıkarken teknik olarak 1.3260 desteğini önemsiyoruz.

### EUR/GBP

0.8407 desteğinin altına gerileyen paritenin teknik göstergeleri zayıf görünüme sahip. Bu bağlamda, 0.8390 ara destek olup kırılması halinde 0.8355/0.8320 destek seviyelerine dek düşüş riski gündeme gelebilir. Ancak zayıf görünüme sahip teknik göstergelere rağmen 0.8410 direnci üzerinde yeniden yerleşme sağlanmasıyla 0.8440 ve 0.8460/0.8482 dirençlerinin test edileceğine dikkat edilmelidir. Özetle; İngiltere'de açıklanacak veriler parite için önemli olabilir. Teknik olarak ise 0.8410 direnci yön belirleyici bölge olarak kabul edilebilir.

Murat Korkmaz  
Araştırma ve Strateji Bölümü  
İstanbul  
Tel: 0212 367 70 00  
[Murat.Korkmaz@ingyatirim.com.tr](mailto:Murat.Korkmaz@ingyatirim.com.tr)



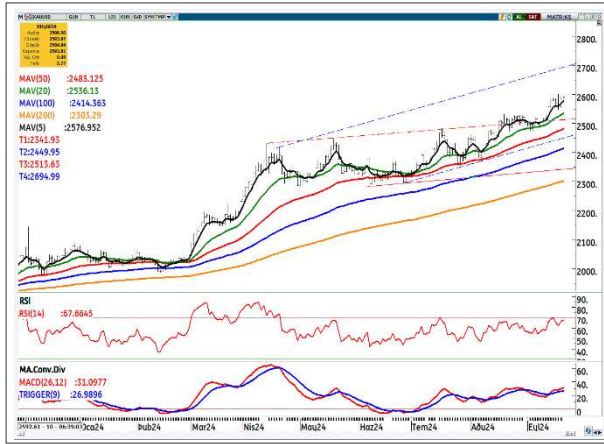
**BİST100 Endeksi**



**X30YVADE**



**XAU/USD (Ons Altın/USD)**



**EUR/USD (Euro/ABD Doları)**



**GBP/USD (Sterlin/ABD Doları)**



**EUR/GBP (Euro/Sterlin)**



\*Grafikler için kaynak: Matrics



*"Burada yer alan yatırım bilgi, yorum ve tavsiyeleri yatırım danışmanlığı kapsamında değildir. Yatırım danışmanlığı hizmeti, yetkili kuruluşlar tarafından kişilerin risk ve getiri tercihleri dikkate alınarak kişiye özel sunulmaktadır. Burada yer alan yorum ve tavsiyeler ise genel niteliktedir. Bu tavsiyeler mali durumunuz ile risk ve getiri tercihlerinize uygun olmayabilir. Bu nedenle, sadece burada yer alan bilgilere dayanılarak yatırım kararı verilmesi beklentilerinize uygun sonuçlar doğurmayabilir. ING Yatırım Menkul Değerler A.Ş. Araştırma ve Strateji Bölümü tarafından sadece bilgi amaçlı olarak hazırlanmış olan bu rapor, hiçbir şekilde bir yatırım önerisi veya herhangi bir yatırım aracının doğrudan alımına veya satımına dair bir teklif veya referans olarak alınmamalıdır. Geçmiş performans takip eden dönem için bir gösterge değildir. Bu raporda sunulan bilgilerin yayım tarihi itibarıyla yanlış/yanıltıcı olmamasına özen gösterilmiş olmasına karşın, ING Yatırım Menkul Değerler bilgilerin doğru ve tam olmasından sorumlu değildir. Bu raporda yer alan bilgiler herhangi bir uyarı yapılmadan değişebilir. ING Yatırım Menkul Değerler ve çalışanlarının bu raporda sunulan bilgilerin kullanılmasından kaynaklanabilecek doğrudan ve/veya dolaylı zararlardan ötürü sorumluluğu bulunmamaktadır. Raporun, telif ve diğer hakları saklıdır; herhangi bir amaçla ING Yatırım Menkul Değerlerin izni olmadan raporun tamamı veya bir kısmı başka bir yerde yeniden yayımlanamaz, dağıtımı yapılamaz."*

